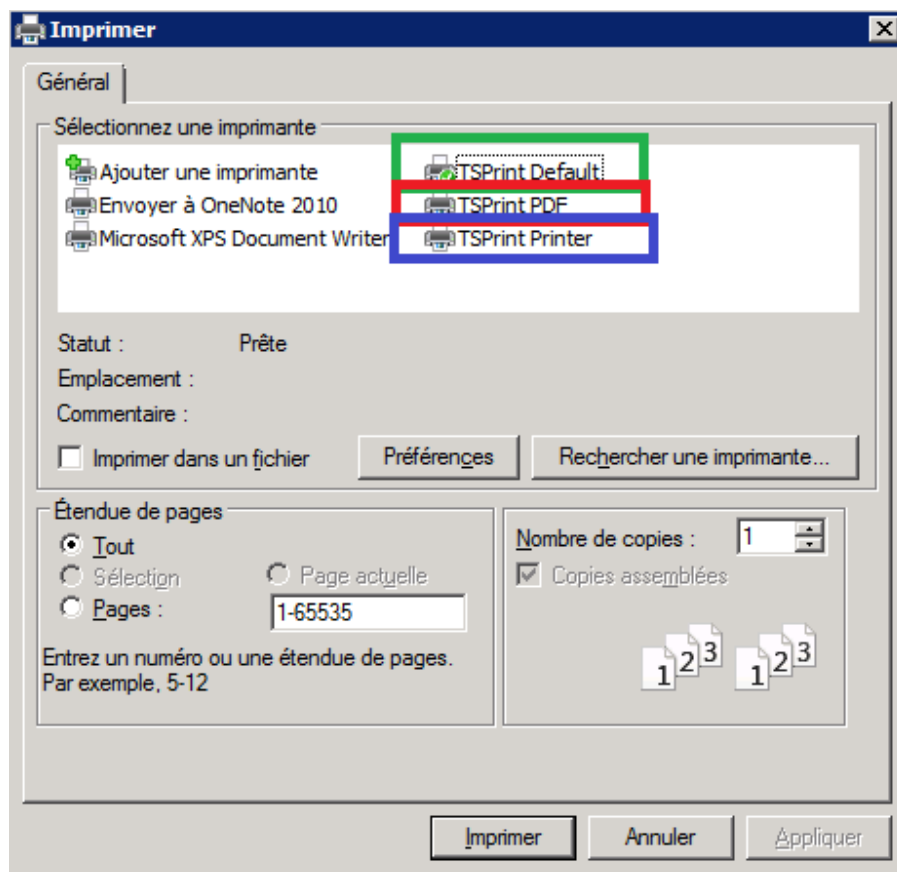


## Utilisation de l'impression par TS PRINT

TS PRINT permet l'utilisation des imprimantes distantes sans devoir les installer sur le serveur Terminal. Cela signifie que l'utilisateur distant peut utiliser n'importe quel type d'imprimante locale installée sur son poste sans problèmes de compatibilité ! L'utilisation du système est extrêmement simple.

Voilà comment cela fonctionne quand vous imprimez un document :



Lorsque vous imprimez un document, vous avez désormais le choix entre 3 imprimantes :

- **TSprint Default** : redirige automatiquement les impressions vers votre imprimante locale qui est par défaut
- **TSprint PDF** : Remplace l'outil PDFcreator, permet d'imprimer des PDF et les sauver sur l'ordinateur local ou le serveur.
- **TSprint Printer** : Affiche votre liste d'imprimantes locales et vous permet de choisir l'imprimante et de modifier les options d'impressions